

## Fiche de base socio-économique APRA-GIR

Date : \_\_\_\_\_ Pays : \_\_\_\_\_ Site : \_\_\_\_\_ Réf APRA-GIR : \_\_\_\_\_

1. Nom paysan : \_\_\_\_\_ Groupe ethnique : \_\_\_\_\_ Village : \_\_\_\_\_
2. Âge : \_\_\_\_\_ Originaire du village : non  oui  Si non, nombre d'années au village : \_\_\_\_\_
3. Chef de l'exploitation ? non  oui  Sexe : Homme  Femme  Réf APRA-GIR : \_\_\_\_\_

4. Quelle est la composition du ménage et l'occupation principale des membres ?

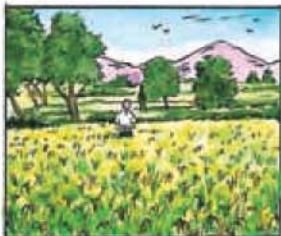
Type	Composition		Occupation principale [*] (une seule par personne)					
	# hommes	# femmes	# activités agricoles	# autres activités au ménage	# activités hors ménage	# à l'école	# assez jeune/vieux	# autres .....
Chef d'exploitation								
Membres								
Enfants (<16)								
Autres adultes au foyer								
Autres enfants au foyer								

[\*] Assurez-vous que le total à gauche (composition) correspond avec le total à droite (occupation principale). #: nombre.

5. Utilisez-vous de la main-d'œuvre additionnelle? 1. Aucune ; 2. Journalière ; 3. Entre-aide ; 4. Autre \_\_\_\_\_

6. Votre exploitation est-elle : 1. grande ; 2. moyenne ; ou 3. petite ?

	Bas-fond	Tanety	Total (bas-fond + plateau)
Quelle est la superficie estimée de l'exploitation ?			
Quelle est la principale forme d'accès à la terre ?	1. Propre ; 2. Usufruit ; 3. Louée ; 4. Métayage ; 5. Autres _____	1. Propre ; 2. Usufruit ; 3. Louée ; 4. Métayage ; 5. Autres _____	



## Annexe 4

### Fiche de base socio-économique APRA-GIR

7. Depuis quand utilisez-vous le bas-fond ? \_\_\_\_\_ (année)

8. Quelles cultures semez-vous ?

Culture	Localisation	Utilisation principale	Superficie estimée	Culture	Localisation	Utilisation principale	Superficie estimée
.....	BF / P	Con./ Vente	.....	.....	BF / P	Con./ Vente	.....
.....	BF / P	Con./ Vente	.....	.....	BF / P	Con./ Vente	.....
.....	BF / P	Con./ Vente	.....	.....	BF / P	Con./ Vente	.....

*BF : Bas-fond ; P : Plateau ; Con. : consommation.*

9. Quels animaux avez-vous ?

Type (*)	# actuelle	# vendu l'année passé	Prix obtenu (par tête)	Type (*)	# actuelle	# vendue l'année passe	Prix obtenu (par tête)
.....	.....	.....	.....	.....	.....	.....	.....
.....	.....	.....	.....	.....	.....	.....	.....

*\* Préciser si boeufs de trait ou non.*

10. D'autres membres du ménage travaillent-ils comme journaliers ? non  oui

11. Avez-vous d'autres sources de revenu ? non  oui

Si oui, lesquelles \_\_\_\_\_

12. Quelle est la source principale de revenu ? \_\_\_\_\_

13. Prenez-vous souvent des crédits ? non  occasionnellement  tous les ans

Si oui : - Quel type ? 1. Formel \_\_\_\_\_ 2. Informel \_\_\_\_\_

- Pour quelle utilité ? \_\_\_\_\_

14. Quelles sont vos principales sources d'information en agriculture ? \_\_\_\_\_ ; \_\_\_\_\_ ; \_\_\_\_\_

15. Quel est votre niveau d'éducation ? \_\_\_\_\_ Savez-vous lire ? non  oui

16. Êtes-vous dans des associations paysannes ? non  oui  lesquelles ; précisez \_\_\_\_\_

## Annexe 4

### Fiche de base socio-économique APRA-GIR

17. Y a-t-il une organisation paysanne pour le BF ? non  oui  Si oui, y participez-vous ? non  oui

18. Avez-vous d'équipements agricoles ? non  oui  Si oui, quel type ? \_\_\_\_\_

19. Avez-vous des moyens de transport ? 0. Aucun ; 1. Bicyclette ; 2. Moto ; 3. Voiture ; 4. Autre \_\_\_\_\_

20. Avez-vous une radio ? non  oui  une télévision ? non  oui

21. Quelles sont les caractéristiques de la maison (bâtiment principal) ?

Toit		Source lumière	
Murs		Source de l'eau	
Sol/plancher			

22. Utilisez-vous la traction ? non  mécanisée  traction animale  Quelles cultures/travaux : \_\_\_\_\_

23. Utilisez-vous l'engrais chimique ? non  oui  Quelles cultures/engrais : \_\_\_\_\_

24. Utilisez-vous la semence améliorée ? non  oui  Quelles cultures/variétés : \_\_\_\_\_

25. Utilisez-vous l'herbicide ? non  oui  Quelles cultures/produit : \_\_\_\_\_

26. Utilisez-vous les pesticides ? non  oui  Quelles cultures/produits : \_\_\_\_\_

27. Pouvez-vous gérer l'eau dans votre rizière ? non  drainage  irrigation

28. Quelles variétés du riz utilisez-vous dans le BF ? \_\_\_\_\_

29. Pouvez-vous indiquer votre production du paddy dans une année normale, bonne et mauvaise ?

	Année normale (moyenne)		Bonne année		Mauvaise année	
	Production	Superficie	Production	Superficie	Production	Superficie
Saison principale	.....	.....	.....	.....	.....	.....
Saison secondaire	.....	.....	.....	.....	.....	.....

Indiquer unités et taux de conversion correspondantes pour chaque paysan (p.ex. 1 sac paddy = ..... kg, 1 carrée = .....ha)

## Annexe 4

### Fiche de base socio-économique APRA-GIR

30. Quelle était votre production totale du paddy l'année passée ? Comment avez-vous utilisé cette production ?

Production totale	Quantité déjà vendue	Réserve pour vente future	Quantité pour la consommation	Quantité pour semence	Autres utilisations (spécifier _____)	Autres utilisations (spécifier _____)

Assurez-vous que le total à gauche (production) correspond avec le total à droite (utilisation)

31. Combien de kg de riz avez-vous acheté l'année passée? \_\_\_\_\_ Quel type ? Importé  ; Local

32. En général, quand est la période de soudure ? Début : \_\_\_\_\_ Fin : \_\_\_\_\_

33. Quelles contraintes avez-vous dans la production du riz, par ordre d'importance ? 1. \_\_\_\_\_

2. \_\_\_\_\_ 3. \_\_\_\_\_ 4. \_\_\_\_\_ 5. \_\_\_\_\_

34. Combien de jours avez-vous été malade (Que vous n'aviez pas travaillé) l'année passée ? \_\_\_\_\_

35. Est-ce que vous pouvez envoyer vos enfants à l'école comme vous souhaiteriez ? non  oui